



Rudolf Stamm GmbH  
 Sigmund-Riefler-Bogen 16  
 81829 München  
 www.rs-stamm.de

Telefon: +49 (0)89.94 54 83 3  
 Telefax: +49 (0)89.94 54 83 0  
 E-Mail: info@rs-stamm.de

## Stoffe - Lurex | FIRMAMENT

**Polstruktur:** Tufting

**Polmaterial:** 100% Polyester + Lurexfäden

**Brandverhalten:** B1 nach DIN 4102

**Mindestabnahme:** 25 lfm

**Warenbreite:** ca. 1,60 m

**Ballenlänge (normal / offbach / double):** ca. 50 lfm / ca. 50 lfm / ca. 30 lfm

**Gesamtgewicht (normal / offbach / double):** 280 g/m<sup>2</sup> / 350 g/m<sup>2</sup> / 560 g/m<sup>2</sup>

**Sonderfarben:** ab 2 Ballen möglich

**Ausführungen:** Normal

Off back: Mit Beschriftung für bessere Schall- und Lichtschutz

Double: 2 Seitig mit dem gleichen Stoff zur verwendung wenn beide Seiten sichtbar sind

royalblau / silber



1130

schwarz / gold



1601

weiß / silber



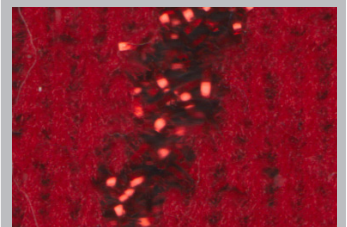
1604

blau / silber



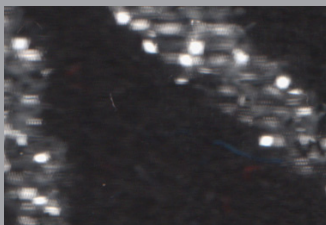
1608

rot / rot



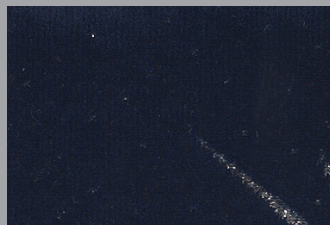
1610

schwarz / silber



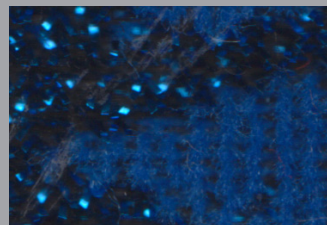
1602

royalblau / silber



1605

blau / blau



1613

grau / silber



1611

weiß / gold



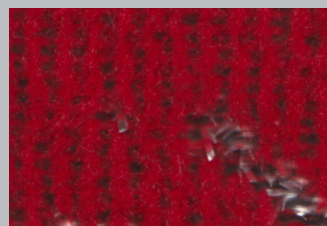
1603

royalblau / gold



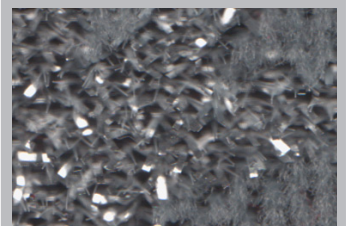
1607

rot / silber



1609

hellgrau / silber



1612