



Rudolf Stamm GmbH
Sigmund-Riefler-Bogen 16
81829 München
www.rs-stamm.de

Telefon: +49 (0)89.94 54 83 3
Telefax: +49 (0)89.94 54 83 0
E-Mail: info@rs-stamm.de

Velours

TARA

Qualität: Tafting 1/10"	Rückenbeschichtung: Textil- oder Schaumrücken
Rollenbreite: 4,00 m	Brandverhalten: Cfl-s1
Sonderfarben: Auf Anfrage	Gewicht TR / Schaum: 1520 g/m ² / 1650 g/m ²

Safrangel



2M31

Lachsorange



2M33

Feuerrot



2M35

Gelborange



2M25

Verkehrsrot



2M34

Karminrot



2M36

Lindgrün



2M71

Moos



2M74

Tanne



2M76

Ozeanblau



2M47

Enzian



2M48

Ultramarinblau



2M50



Rudolf Stamm GmbH
Sigmund-Riefler-Bogen 16
81829 München
www.rs-stamm.de

Telefon: +49 (0)89.94 54 83 3
Telefax: +49 (0)89.94 54 83 0
E-Mail: info@rs-stamm.de

Velours

TARA

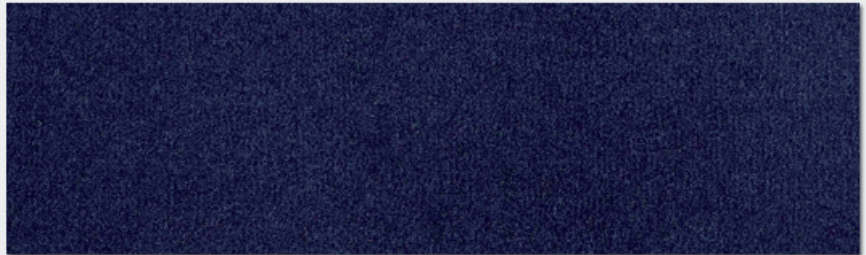
Qualität: Tafting 1/10"	Rückenbeschichtung: Textil- oder Schaumrücken
Rollenbreite: 4,00 m	Brandverhalten: Cfl-s1
Sonderfarben: Auf Anfrage	Gewicht TR / Schaum: 1520 g/m ² / 1650 g/m ²

Kobalt



2M55

Stahlblau



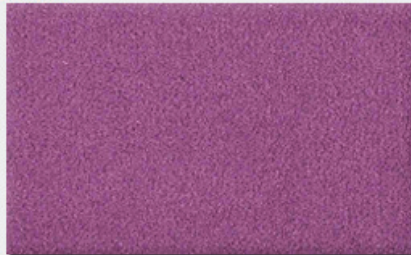
2M57

Pink



2M63

Violett



2M66

Bordeauxviolett



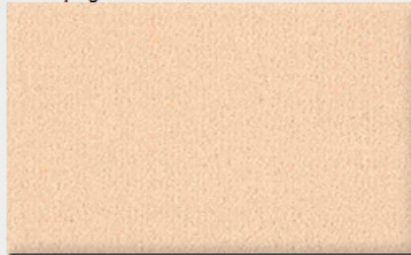
2M65

Schokolade



2M88

Champagner



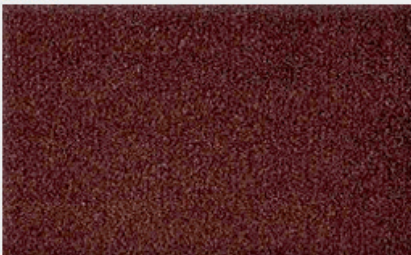
2M24

Braunbeige



2M28

Braun



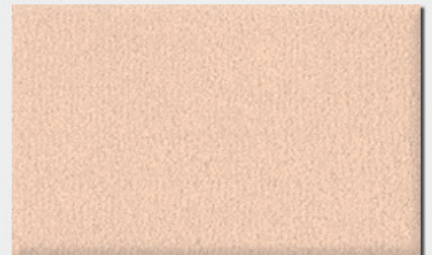
2M89

Beige



2M23

Sand



2M29



Rudolf Stamm GmbH
Sigmund-Riefler-Bogen 16
81829 München
www.rs-stamm.de

Telefon: +49 (0)89.94 54 83 3
Telefax: +49 (0)89.94 54 83 0
E-Mail: info@rs-stamm.de

Velours

TARA

Qualität: Tafting 1/10"	Rückenbeschichtung: Textil- oder Schaumrücken
Rollenbreite: 4,00 m	Brandverhalten: Cfl-s1
Sonderfarben: Auf Anfrage	Gewicht TR / Schaum: 1520 g/m ² / 1650 g/m ²

Bordeaux  2M64	Sandbeige  2M27	Hellbraun  2M22
Mahagonibraun  2M86		Beigerot  2M82
Perlweiß  2M01	Rohweiß  2M02	Platin  2M05
Hellelfenbein  2M21	Signalgrau  2M03	Basalt  2M16



Rudolf Stamm GmbH
Sigmund-Riefler-Bogen 16
81829 München
www.rs-stamm.de

Telefon: +49 (0)89.94 54 83 3
Telefax: +49 (0)89.94 54 83 0
E-Mail: info@rs-stamm.de

Velours

TARA

Qualität: Tafting 1/10"	Rückenbeschichtung: Textil- oder Schaumrücken
Rollenbreite: 4,00 m	Brandverhalten: Cfl-s1
Sonderfarben: Auf Anfrage	Gewicht TR / Schaum: 1520 g/m ² / 1650 g/m ²

Kiesel



2M10

Bison



2M09

Graphit



2M17

Beigegrau



2M07

Schiefer



2M13

Schwarz



2M20